



TAXI SHELTER ADVERTISING MEDIA MATERIALS

TAXIシェルター 広告媒体資料

Ver. 2.0

やさしさが次の街へと広がる。

TAXIシェルター。

“タクシー乗り場”が街中にあるということは
 雨の中、手を挙げて歩き続ける必要はありません。
 タクシーを拾いに、わざわざ駅前に行く必要もありません。
 誰でも、乗りたいときに、簡単に、タクシーを利用できるということ。
 いつでも、あなたの近くの、すぐそこから。
 もちろん迎車料金はかかりません。
 車椅子でのご利用も不便はありません。
 そして、その場所は教えてくれます。
 この街のことを。
 今、街中に増えています。

公道上のインフラである TAXIシェルターに併設される広告媒体。

屋根付きタクシー乗り場『TAXIシェルター』に併設される
ポスターフレーム型の屋外広告(OOH)媒体。

紙媒体ポスターとデジタルサイネージの2タイプを展開。

目線の高さで公道上に設置され、24時間の露出により、

タクシー乗り場の利用者は勿論、側を通る歩行者へも

高いリーチ率を可能とする広告媒体です。

TAXIシェルター設置全域への広告掲載から

設置地域限定のピンポイント掲載など

ターゲットに合わせたご利用が可能です。



TAXIシェルター ポスター版 デジタルサイネージ版 広告媒体概要

公道上に設置されるTAXIシェルターの目線位置広告媒体は、1つの躯体に内面と外面の2面で広告掲示が可能です。全てのTAXIシェルターに広告を掲載した場合、1日約432万人、*に訴求可能です。面の設置形態の違いで2つのタイプがございますので、出稿をご検討の際は立地場所と合わせ、以下をご参照ください。

*KDDI Location Analyzer 国内居住者・通行人口分析(2024年2月12日~25日)より)

直交2面型

広告面が車道と歩道に対して垂直に設置されています。



直交型
外面



直交型
内面

平行2面型

広告面が車道と歩道に対して平行に設置されています。



平行型
外面



平行型
内面

TAXIシェルター デジタルサイネージ版 について

デジタルサイネージ版は広告・公共情報の発信機能を提供します。静止画からゆるやかな動画まで幅広い表現の広告掲示他、災害や鉄道運行状況等の公共情報を発信し、利便性、公共性の高いタクシー乗り場を運用します。今後は、アプリ連携、観光情報連携、防災情報連携、多言語対応等の実装を目指し、「社会的価値のある街のインフラ」を構築します。

TAXIシェルター(デジタルサイネージ版) 躯体

直交型は2面ともデジタルサイネージですが、平行型は自動車の運転者に配慮し車道側はポスター仕様となります。



山王パークタワー前
直交型



コロド日本橋前
平行型

公共情報例

平時には交通情報や気象情報、災害発生時には緊急情報を即時提供することで、タクシー利用者や運転手のみならず周辺地域の方々へ有益な情報を提供します。



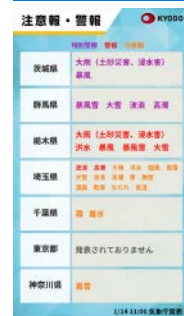
天気予報



鉄道
運行情報



NEWS



緊急情報



地震情報



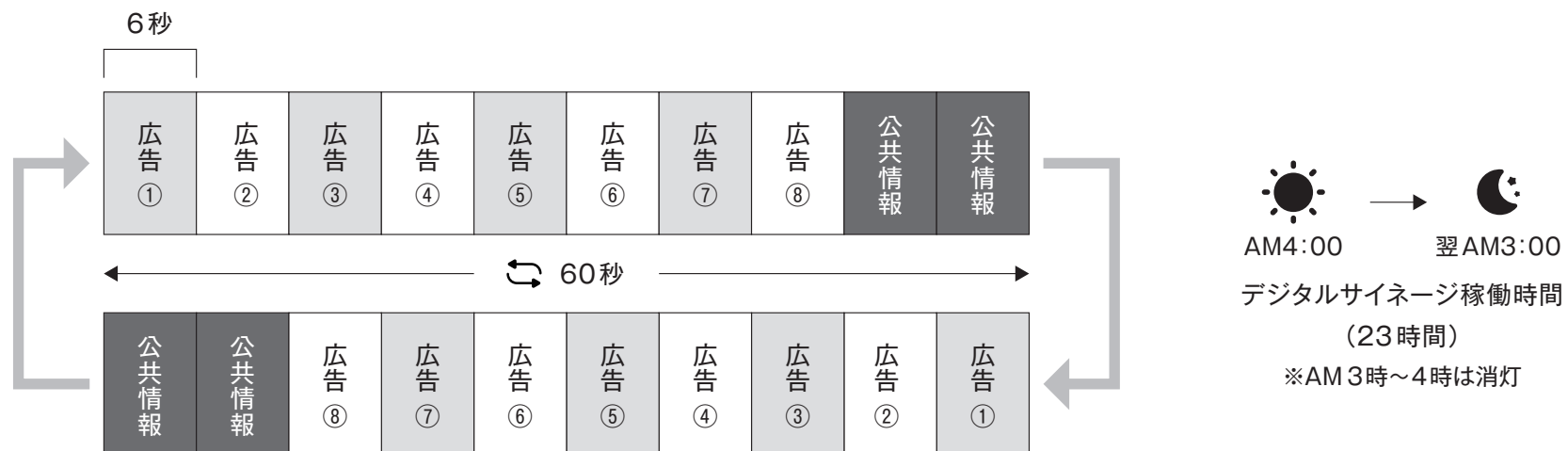
台風情報

広告枠 デジタルサイネージ版 のローテーションについて

動画も静止画も表示でき幅広い表現が可能なデジタルサイネージは、1枠6秒間の広告と公共情報で構成されます。1回1分間のローテーションにつき広告8枠が掲示されるので、より多くのお客様にご利用いただけます。また15秒や30秒などのコンテンツに合わせ掲出時間は調整できますので当社までご相談ください。

画面表示ローテーション例

広告1枠は1日あたり1,380回掲載されますが、地震発生等の災害時には、通常ローテーションを取りやめ緊急情報を中心に発信しますのでご了承ください。



広告販売概要

タクシー利用者は勿論のこと、歩行者、運転者へリーチするTAXIシェルター広告は、SDGsを前提とした社会に向けて街の情報基盤の役割を担う「社会的価値ある街のインフラ」です。公共交通機関としての機能向上を目指すタクシー業界において、高齢者に優しいユニバーサルデザイン社会や景観に配慮した街づくりに貢献するOOH媒体を是非ご活用ください。

申込 規準

- 申込開始時期は原則掲出日の1年前より受付です。詳細は担当営業までお問い合わせください。
- お申込みは最短2週間1クールといたします。
- 成約はお申込み順です。
- お申込みは、文書もしくは電子メールでの受付となります。
- 契約成立後のキャンセルについては、お受けできません。

販売概要 留意点

- 表示料金には消費税を含みません。
- ポスターの張替は隔週の月曜日にいたします。
- 災害や破損等により予定面数に達しなかった場合、面を補填等する場合があります。
- 表示料金・面数は、設置状況やその他の理由により、予告なく改定されることがあります。
- 印刷費には1回の校正料を含みますが、入稿の条件などにより料金変動する場合があります。担当営業までお問い合わせください。
- ポスターの掲出には各自治体による審査の他、当社の定める広告掲出基準による審査がございます。詳細は担当営業までお問い合わせください。
- 掲出されたポスタービジュアルを弊社ホームページや販売資料の中で使用させていただく場合があります。

TAXIシェルター ポスター版 入稿仕様

項目	仕様
ポスターサイズ	H1,750mm(縦)×W1,185mm(横)
入稿ファイル形式	Adobe Illustrator 完全データ(データは全てアウトライン化してください) 仕上がりサイズの1/5 (H350×W237mm)で作成 画像データは解像度500dpi以上、CMYK出力用に変換
Adobe Illustrator	2022 (保存形式:Illustrator 2020) CC (保存形式:レガシー) / CS6 / CS5 / CS4 / CS3/ CS2 / CS / 10 /
見え寸	H1,650mm(縦)×W1,100mm(横)
入稿期限	掲載開始3週間前締め切り(事前景観審査作業の為)

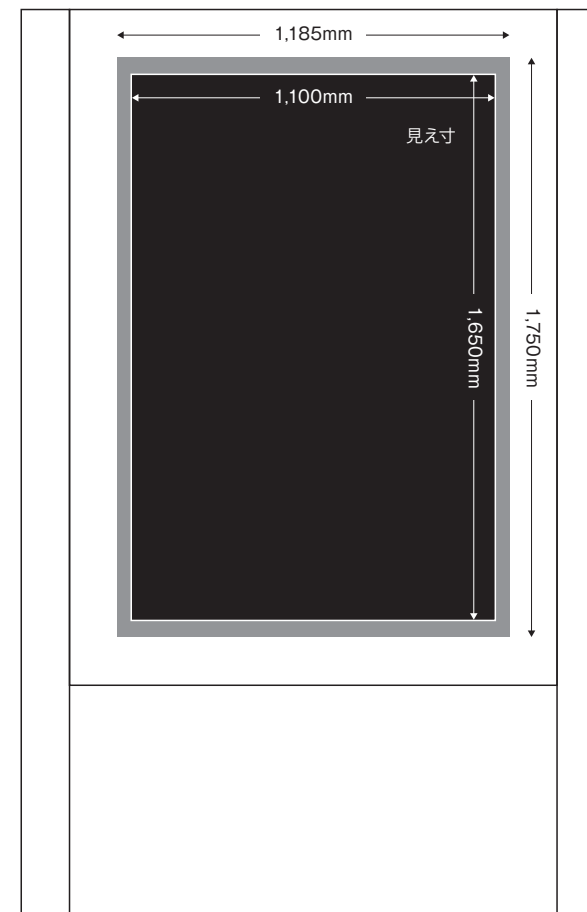
注意：•RGBには対応していないため、カラーモードはCMYKにて入稿してください。

- 解像度の低いデータからの書き出しはしないでください。
- 画像、背景塗り足し等は仕上がりサイズまで必要です。
- 見え寸の極限まで文字を入れると取付時に見切れてしまう可能性があります。

※掲出原稿に関しては行政の原稿考査がございます。

※意匠審査時注意点:表示範囲の1/2を超えて高彩度色を使用しない。(高彩度は、JIS Z8721に定める彩度で12を超える色を目途とする)

ポスターサイズ(仕上りサイズ)
H1,750mm(縦)×W1,185mm(横)



TAXIシェルター デジタルサイネージ版 入稿仕様

項目	仕様
画面サイズ(推奨)	H3,840pixels(縦)×W2,160pixels(横)
入稿ファイル形式	[JPEG] プレイリストへの登録時、表示時間を設定(秒単位:6秒) [MP4] ビットレート(目安):5Mbps~10Mbps程度 コーデック:h264 フレームレート:30fps以下 ファイルサイズ(目安):500MB以下
入稿期限	掲載開始1週間前締め切り

注意: ・コーデックh265は不可

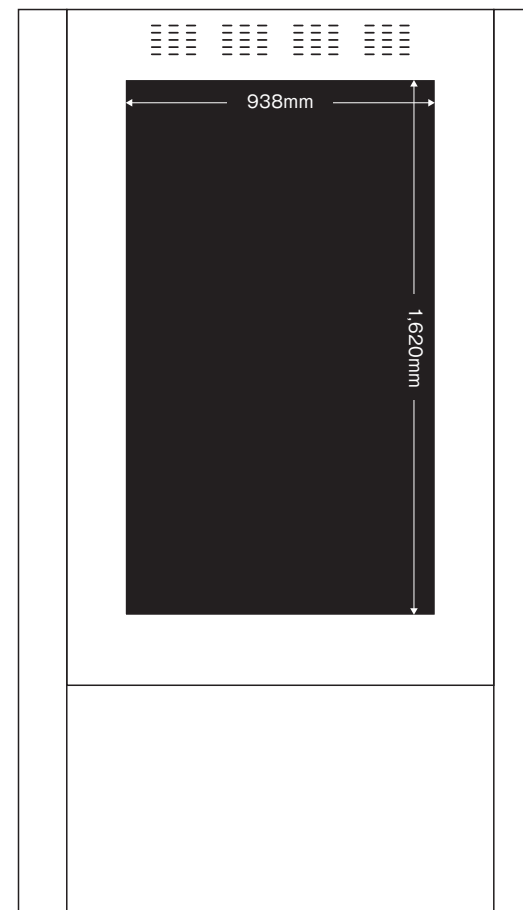
- インターレース形式の動画は再生できないことがあります。
- 解像度が画面サイズと異なる場合は、縦横比はそのまま画面いっぱい引き伸ばされます。(比率が16:9でない場合は縦または横が黒で埋められます)
- 4Kコンテンツにも対応していますが、実機での表示・動作確認が必要です。

※災害発生には、緊急情報に切り替わります。

※データセットは変更になる場合があります。

※推奨仕様で制作した場合でも、稀に正常に表示できない、画質が荒くなるなどの可能性がありますので、実機での表示・動作確認が必要です。

画面サイズ(75インチ高輝度・4K対応)
H1,620mm(縦)×W938mm(横)



TAXIシェルター設置場所

- 1 三田国際ビル前
- 2 青山OMスクエア前
- 3 コレド日本橋前 (*)
- 4 山王パークタワー前
- 5 代々木駅西口前
- 6 大塚駅北口前
- 7 ベルビー赤坂前
- 8 五反田駅西口前
- 9 大井町駅西口前
- 10 イトーヨーカドー大井町店際
- 11 赤坂アビタシオンビル前
- 12 竹芝駅前
- 13 アークヒルズアーク森ビル前
- 14 虎の門三井ビル前
- 15 御茶ノ水ソラシティ前

- 16 飯野ビル前
- 17 東京証券会館前
- 18 松屋浅草東側
- 19 松坂屋上野店前
- 20 有楽町駅京橋口前
- 21 目黒駅東口前
- 22 高田馬場駅前
- 23 秋葉原駅西側
- 24 浅草橋駅前
- 25 天王洲アイル前



-  — ポスター
-  — デジタルサイネージ
-  — NEW ポスター

※コレド日本橋前のデジタルサイネージは、
車道側がポスター仕様となります。

TAXIシェルター広告媒体資料

1 三田国際ビル前



Type

直交型 2面：内照明式(14:00~翌日10:00点灯)

ポスター

Location

東京都港区三田1-4-28

桜田通りに面した赤羽橋交差点に近接する三田国際ビル前、
東京タワーを望む一等地のオフィス街に位置します。
近接駅：都営地下鉄 赤羽橋駅

Inquiry

✉info@vistacom.co.jp ☎03-5427-3322

長期割、複数割などのプランがございます。また契約期間・利用面数に応じてお値引きいたします。人流データ等の詳細、お見積り、広告媒体の空き状況は上記メールアドレスまたはお電話でヴィスタコミュニケーションズ株式会社までお問い合わせください。

Price

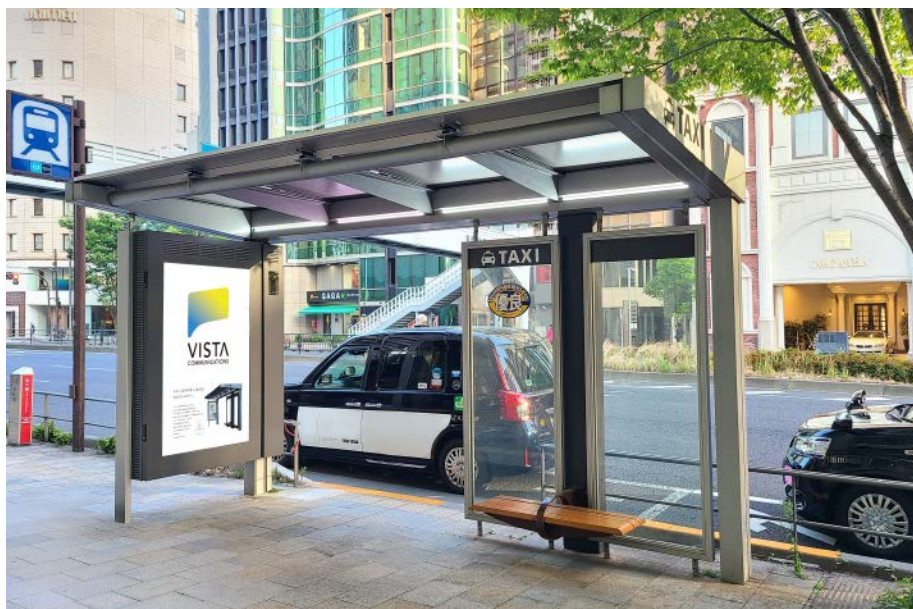
2週間基本料金

広告種	面	期間	媒体費	ポスター出力・取付費
ポスター	内面	2週間	¥200,000	片面 ¥55,000
	外面		¥200,000	両面(同一ビジュアル同日作業) ¥70,000
2024年度 掲出作業日(隔週月曜日)			2024年:5月6日/5月20日/6月3日/6月17日/7月1日/7月15日/7月29日 8月12日/8月26日/9月9日/9月23日/10月7日/10月21日/11月4日 11月18日/12月2日/12月16日/12月30日/1月13日/1月27日/2月10日	両面(別ビジュアル同日作業) ¥80,000

※出力、取付費には校正1回を含みます。※校正内容によっては、追加料金がかかる場合がございます。※記載の金額は特に断りのない限り税抜き価格です。

TAXIシェルター広告媒体資料

2 青山OMスクエア前



Type

直交型 2面：デジタル(04:00~翌日03:00稼働)

デジタル
サイネージ

Location

📍 東京都港区北青山2-5

青山通りに面し、外苑前交差点に近接する青山OMスクエアビル前、
銀座線外苑駅4a出口上の青山通りオフィス街に位置します。
近接駅:東京メトロ 外苑前駅

Inquiry

✉ info@vistacom.co.jp ☎ 03-5427-3322

長期割、複数割などのプランがございます。また契約期間・利用面数に応じてお値引きいたします。人流データ等の詳細、お見積り、広告媒体の空き状況は上記メールアドレスまたはお電話でヴィスタコミュニケーションズ株式会社までお問い合わせください。

Price

2週間基本料金

広告種	面	期間	媒体費
デジタルサイネージ	内面	2週間1枠6秒	¥85,000
	外面		¥85,000

2024年度 掲出作業日 (隔週月曜日) 2024年:5月6日/5月20日/6月3日/6月17日/7月1日/7月15日/7月29日
8月12日/8月26日/9月9日/9月23日/10月7日/10月21日/11月4日
11月18日/12月2日/12月16日/12月30日/1月13日/1月27日/2月10日

※出力、取付費には校正1回を含みます。※校正内容によっては、追加料金がかかる場合がございます。※記載の金額は特に断りのない限り税抜き価格です。

TAXIシェルター広告媒体資料

3 コレド日本橋前



Type

平行型 2面：内面デジタル(04:00~翌日03:00稼働)
外面ポスター(14:00~翌日10:00点灯)

デジタル
サイネージ
ポスター

Location

東京都中央区日本橋1-4

永代通りに面し、日本橋交差点に近接するコレド日本橋前、
都内一等地のショッピング施設、景観の整ったオフィス街に位置します。
近接駅:東京メトロ 日本橋駅

Inquiry

✉info@vistacom.co.jp ☎03-5427-3322

長期割、複数割などのプランがございます。また契約期間・利用面数に応じてお値引きいたします。人流データ等の詳細、お見積り、広告媒体の空き状況は上記メールアドレスまたはお電話でヴィスタコミュニケーションズ株式会社までお問い合わせください。

Price

2週間基本料金

広告種	面	期間	媒体費	ポスター出力・取付費
デジタルサイネージ	内面	2週間1枠6秒	¥85,000	
ポスター	外面	2週間	¥200,000	外面 ¥55,000

2024年度 掲出作業日 (隔週月曜日) 2024年:5月6日/5月20日/6月3日/6月17日/7月1日/7月15日/7月29日
8月12日/8月26日/9月9日/9月23日/10月7日/10月21日/11月4日
11月18日/12月2日/12月16日/12月30日/1月13日/1月27日/2月10日

※出力、取付費には校正1回を含みます。※校正内容によっては、追加料金がかかる場合がございます。※記載の金額は特に断りのない限り税抜き価格です。

TAXIシェルター広告媒体資料

4 山王パークタワー前



Type

直交型 2面：デジタル(04:00~翌日03:00稼働)

デジタル
サイネージ

Location

東京都港区赤坂2-1

外堀通りに面し、溜池山王駅に近接し、
赤坂の繁華街にも近く、景観の整ったオフィス前に位置します。
近接駅:東京メトロ 溜池山王駅

Inquiry

✉info@vistacom.co.jp ☎03-5427-3322

長期割、複数割などのプランがございます。また契約期間・利用面数に応じてお値引きいたします。人流データ等の詳細、お見積り、広告媒体の空き状況は上記メールアドレスまたはお電話でヴィスタコミュニケーションズ株式会社までお問い合わせください。

Price

2週間基本料金

広告種	面	期間	媒体費
デジタルサイネージ	内面	2週間1枠6秒	¥85,000
	外面		¥85,000

2024年度 掲出作業日 (隔週月曜日) 2024年:5月6日/5月20日/6月3日/6月17日/7月1日/7月15日/7月29日
8月12日/8月26日/9月9日/9月23日/10月7日/10月21日/11月4日
11月18日/12月2日/12月16日/12月30日/1月13日/1月27日/2月10日

※出力、取付費には校正1回を含みます。※校正内容によっては、追加料金がかかる場合がございます。※記載の金額は特に断りのない限り税抜き価格です。

TAXIシェルター広告媒体資料

5 代々木駅西口前



Type

平行型 2面：内照明式(14:00~翌日10:00点灯)

ポスター

Location

東京都渋谷区代々木1-34

JR代々木駅西口のロータリーに設置、
代々木駅前の景観の整ったオフィス街入口に位置します。
近接駅:JR 代々木駅

Inquiry

✉info@vistacom.co.jp ☎03-5427-3322

長期割、複数割などのプランがございます。また契約期間・利用面数に応じてお値引きいたします。人流データ等の詳細、お見積り、広告媒体の空き状況は上記メールアドレスまたはお電話でヴィスタコミュニケーションズ株式会社までお問い合わせください。

Price

2週間基本料金

広告種	面	期間	媒体費	ポスター出力・取付費
ポスター	内面	2週間	¥200,000	片面 ¥55,000
	外面		¥200,000	両面(同一ビジュアル同日作業) ¥70,000
2024年度 掲出作業日(隔週月曜日)			2024年:5月6日/5月20日/6月3日/6月17日/7月1日/7月15日/7月29日 8月12日/8月26日/9月9日/9月23日/10月7日/10月21日/11月4日 11月18日/12月2日/12月16日/12月30日/1月13日/1月27日/2月10日	
			両面(別ビジュアル同日作業) ¥80,000	

※出力、取付費には校正1回を含みます。※校正内容によっては、追加料金がかかる場合がございます。※記載の金額は特に断りのない限り税抜き価格です。

TAXIシェルター広告媒体資料

6 大塚駅北口前



Type

直交型 2面：内照明式(14:00~翌日10:00点灯)

ポスター

Location

東京都豊島区北大塚2-1

JR大塚駅北口のロータリーに設置、
 駅前の繁華街、大塚駅前商店街入口に位置します。
 近接駅:JR 大塚駅

Inquiry

✉info@vistacom.co.jp ☎03-5427-3322

長期割、複数割などのプランがございます。また契約期間・利用面数に応じてお値引きいたします。人流データ等の詳細、お見積り、広告媒体の空き状況は上記メールアドレスまたはお電話でヴィスタコミュニケーションズ株式会社までお問い合わせください。

Price

2週間基本料金

広告種	面	期間	媒体費	ポスター出力・取付費
ポスター	内面	2週間	¥200,000	片面 ¥55,000
	外面		¥200,000	両面(同一ビジュアル同日作業) ¥70,000
2024年度 掲出作業日(隔週月曜日)			2024年:5月6日/5月20日/6月3日/6月17日/7月1日/7月15日/7月29日 8月12日/8月26日/9月9日/9月23日/10月7日/10月21日/11月4日 11月18日/12月2日/12月16日/12月30日/1月13日/1月27日/2月10日	両面(別ビジュアル同日作業) ¥80,000

※出力、取付費には校正1回を含みます。※校正内容によっては、追加料金がかかる場合がございます。※記載の金額は特に断りのない限り税抜き価格です。

TAXIシェルター広告媒体資料

7 ベルビー赤坂前



Type

直交型 2面：内照明式(14:00~翌日10:00点灯)

ポスター

Location

東京都港区赤坂3-1-6

赤坂見附交差点から溜池に向かう外堀通りに設置、
赤坂見附駅上直結のベルビー赤坂の商業施設前に位置します。
近接駅:東京メトロ 赤坂見附駅

Inquiry

✉info@vistacom.co.jp ☎03-5427-3322

長期割、複数割などのプランがございます。また契約期間・利用面数に応じてお値引きいたします。人流データ等の詳細、お見積り、広告媒体の空き状況は上記メールアドレスまたはお電話でヴィスタコミュニケーションズ株式会社までお問い合わせください。

Price

2週間基本料金

広告種	面	期間	媒体費	ポスター出力・取付費
ポスター	内面	2週間	¥200,000	片面 ¥55,000
	外面		¥200,000	両面(同一ビジュアル同日作業) ¥70,000
2024年度 掲出作業日(隔週月曜日)			2024年:5月6日/5月20日/6月3日/6月17日/7月1日/7月15日/7月29日 8月12日/8月26日/9月9日/9月23日/10月7日/10月21日/11月4日 11月18日/12月2日/12月16日/12月30日/1月13日/1月27日/2月10日	両面(別ビジュアル同日作業) ¥80,000

※出力、取付費には校正1回を含みます。※校正内容によっては、追加料金がかかる場合がございます。※記載の金額は特に断りのない限り税抜き価格です。

TAXIシェルター広告媒体資料

8 五反田駅西口前



Type

直交型 2面：内照明式(14:00~翌日10:00点灯)

ポスター

Location

東京都品川区東五反田1-26

JR五反田駅西口のロータリーに設置、
五反田駅西口前の、繁華街・オフィス街入口に位置します。
近接駅:JR 五反田駅

Inquiry

✉info@vistacom.co.jp ☎03-5427-3322

長期割、複数割などのプランがございます。また契約期間・利用面数に応じてお値引きいたします。人流データ等の詳細、お見積り、広告媒体の空き状況は上記メールアドレスまたはお電話でヴィスタコミュニケーションズ株式会社までお問い合わせください。

Price

2週間基本料金

広告種	面	期間	媒体費	ポスター出力・取付費
ポスター	内面	2週間	¥200,000	片面 ¥55,000
	外面		¥200,000	両面(同一ビジュアル同日作業) ¥70,000
2024年度 掲出作業日(隔週月曜日)			両面(別ビジュアル同日作業) ¥80,000	
2024年:5月6日/5月20日/6月3日/6月17日/7月1日/7月15日/7月29日 8月12日/8月26日/9月9日/9月23日/10月7日/10月21日/11月4日 11月18日/12月2日/12月16日/12月30日/1月13日/1月27日/2月10日				

※出力、取付費には校正1回を含みます。※校正内容によっては、追加料金がかかる場合がございます。※記載の金額は特に断りのない限り税抜き価格です。

TAXIシェルター広告媒体資料

9 大井町駅西口前



Type

直交型 2面：内照明式(14:00~翌日10:00点灯)

ポスター

Location

東京都品川区大井1-2

JR大井町駅西口のロータリーに設置、
大井町駅前の繁華街・商店街入口に位置します。
近接駅:JR 大井町駅

Inquiry

✉info@vistacom.co.jp ☎03-5427-3322

長期割、複数割などのプランがございます。また契約期間・利用面数に応じてお値引きいたします。人流データ等の詳細、お見積り、広告媒体の空き状況は上記メールアドレスまたはお電話でヴィスタコミュニケーションズ株式会社までお問い合わせください。

Price

2週間基本料金

広告種	面	期間	媒体費	ポスター出力・取付費
ポスター	内面	2週間	¥200,000	片面 ¥55,000
	外面		¥200,000	両面(同一ビジュアル同日作業) ¥70,000
2024年度 掲出作業日(隔週月曜日)			2024年:5月6日/5月20日/6月3日/6月17日/7月1日/7月15日/7月29日 8月12日/8月26日/9月9日/9月23日/10月7日/10月21日/11月4日 11月18日/12月2日/12月16日/12月30日/1月13日/1月27日/2月10日	
			両面(別ビジュアル同日作業) ¥80,000	

※出力、取付費には校正1回を含みます。※校正内容によっては、追加料金がかかる場合がございます。※記載の金額は特に断りのない限り税抜き価格です。

TAXIシェルター広告媒体資料

10 イトーヨーカドー大井町店際



Type

直交型 2面：内照明式(14:00~翌日10:00点灯)

ポスター

Location

東京都品川区大井1-3

JR線・東急大井町線駅前のイトーヨーカドー大井町店に隣接設置、大井町駅前ロータリーに位置します。

近接駅:JR 大井町駅

Inquiry

✉info@vistacom.co.jp ☎03-5427-3322

長期割、複数割などのプランがございます。また契約期間・利用面数に応じてお値引きいたします。人流データ等の詳細、お見積り、広告媒体の空き状況は上記メールアドレスまたはお電話でヴィスタコミュニケーションズ株式会社までお問い合わせください。

Price

2週間基本料金

広告種	面	期間	媒体費	ポスター出力・取付費
ポスター	内面	2週間	¥200,000	片面 ¥55,000
	外面		¥200,000	両面(同一ビジュアル同日作業) ¥70,000
2024年度 掲出作業日(隔週月曜日)			2024年:5月6日/5月20日/6月3日/6月17日/7月1日/7月15日/7月29日 8月12日/8月26日/9月9日/9月23日/10月7日/10月21日/11月4日 11月18日/12月2日/12月16日/12月30日/1月13日/1月27日/2月10日	
			両面(別ビジュアル同日作業) ¥80,000	

※出力、取付費には校正1回を含みます。※校正内容によっては、追加料金がかかる場合がございます。※記載の金額は特に断りのない限り税抜き価格です。

TAXIシェルター広告媒体資料

11 赤坂アビタシオンビル前



Type

平行型 2面：内照明式(14:00~翌日10:00点灯)

ポスター

Location

東京都港区赤坂1-3

溜池交差点に向かう外堀通りに設置、
溜池山王のオフィス街に近接します。
近接駅:東京メトロ 溜池山王駅

Inquiry

✉info@vistacom.co.jp ☎03-5427-3322

長期割、複数割などのプランがございます。また契約期間・利用面数に応じてお値引きいたします。人流データ等の詳細、お見積り、広告媒体の空き状況は上記メールアドレスまたはお電話でヴィスタコミュニケーションズ株式会社までお問い合わせください。

Price

2週間基本料金

広告種	面	期間	媒体費	ポスター出力・取付費
ポスター	内面	2週間	¥200,000	片面 ¥55,000
	外面		¥200,000	両面(同一ビジュアル同日作業) ¥70,000
2024年度 掲出作業日(隔週月曜日)			2024年:5月6日/5月20日/6月3日/6月17日/7月1日/7月15日/7月29日 8月12日/8月26日/9月9日/9月23日/10月7日/10月21日/11月4日 11月18日/12月2日/12月16日/12月30日/1月13日/1月27日/2月10日	
			両面(別ビジュアル同日作業) ¥80,000	

※出力、取付費には校正1回を含みます。※校正内容によっては、追加料金がかかる場合がございます。※記載の金額は特に断りのない限り税抜き価格です。

TAXIシェルター広告媒体資料

12 竹芝駅前



Type

直交型 2面：内照明式(14:00~翌日10:00点灯)

ポスター

Location

東京都港区海岸1-12

ゆりかもめ竹芝駅前に設置、
海岸1丁目のオフィス街(ニューピア竹芝等)に位置します。
近接駅:ゆりかもめ 竹芝駅

Inquiry

✉info@vistacom.co.jp ☎03-5427-3322

長期割、複数割などのプランがございます。また契約期間・利用面数に応じてお値引きいたします。人流データ等の詳細、お見積り、広告媒体の空き状況は上記メールアドレスまたはお電話でヴィスタコミュニケーションズ株式会社までお問い合わせください。

Price

2週間基本料金

広告種	面	期間	媒体費	ポスター出力・取付費
ポスター	内面	2週間	¥200,000	片面 ¥55,000
	外面		¥200,000	両面(同一ビジュアル同日作業) ¥70,000
2024年度 掲出作業日(隔週月曜日)			2024年:5月6日/5月20日/6月3日/6月17日/7月1日/7月15日/7月29日 8月12日/8月26日/9月9日/9月23日/10月7日/10月21日/11月4日 11月18日/12月2日/12月16日/12月30日/1月13日/1月27日/2月10日	
			両面(別ビジュアル同日作業) ¥80,000	

※出力、取付費には校正1回を含みます。※校正内容によっては、追加料金がかかる場合がございます。※記載の金額は特に断りのない限り税抜き価格です。

TAXIシェルター広告媒体資料

13 アークヒルズアーク森ビル前



Type

平行型 2面：内照明式(14:00~翌日10:00点灯)

ポスター

Location

東京都港区六本木1-1

六本木へ向かう霞ヶ関渋谷線に設置、
赤坂のオフィス街に近接します。
近接駅:東京メトロ 六本木一丁目駅

Inquiry

✉info@vistacom.co.jp ☎03-5427-3322

長期割、複数割などのプランがございます。また契約期間・利用面数に応じてお値引きいたします。人流データ等の詳細、お見積り、広告媒体の空き状況は上記メールアドレスまたはお電話でヴィスタコミュニケーションズ株式会社までお問い合わせください。

Price

2週間基本料金

広告種	面	期間	媒体費	ポスター出力・取付費
ポスター	内面	2週間	¥200,000	片面 ¥55,000
	外面		¥200,000	両面(同一ビジュアル同日作業) ¥70,000
2024年度 掲出作業日(隔週月曜日)			2024年:5月6日/5月20日/6月3日/6月17日/7月1日/7月15日/7月29日 8月12日/8月26日/9月9日/9月23日/10月7日/10月21日/11月4日 11月18日/12月2日/12月16日/12月30日/1月13日/1月27日/2月10日	両面(別ビジュアル同日作業) ¥80,000

※出力、取付費には校正1回を含みます。※校正内容によっては、追加料金がかかる場合がございます。※記載の金額は特に断りのない限り税抜き価格です。

TAXIシェルター広告媒体資料

14 虎の門三井ビル前



Type

平行型 2面：内照明式(14:00~翌日10:00点灯)

ポスター

Location

東京都千代田区霞ヶ関3-8

外堀通り沿いの虎ノ門三井ビル前に設置、
虎ノ門のオフィス街に近接する虎ノ門駅至近に位置します。
近接駅:東京メトロ 虎ノ門駅

Inquiry

✉info@vistacom.co.jp ☎03-5427-3322

長期割、複数割などのプランがございます。また契約期間・利用面数に応じてお値引きいたします。人流データ等の詳細、お見積り、広告媒体の空き状況は上記メールアドレスまたはお電話でヴィスタコミュニケーションズ株式会社までお問い合わせください。

Price

2週間基本料金

広告種	面	期間	媒体費	ポスター出力・取付費
ポスター	内面	2週間	¥200,000	片面 ¥55,000
	外面		¥200,000	両面(同一ビジュアル同日作業) ¥70,000
2024年度 掲出作業日(隔週月曜日)			2024年:5月6日/5月20日/6月3日/6月17日/7月1日/7月15日/7月29日 8月12日/8月26日/9月9日/9月23日/10月7日/10月21日/11月4日 11月18日/12月2日/12月16日/12月30日/1月13日/1月27日/2月10日	
			両面(別ビジュアル同日作業) ¥80,000	

※出力、取付費には校正1回を含みます。※校正内容によっては、追加料金がかかる場合がございます。※記載の金額は特に断りのない限り税抜き価格です。

TAXIシェルター広告媒体資料

15 御茶ノ水ソラシティ前



Type

平行型 2面：内照明式(14:00~翌日10:00点灯)

ポスター

Location

東京都千代田区神田駿河台4-6

JR御茶ノ水駅近接の御茶ノ水ソラシティ前、
御茶ノ水のオフィス街に近接します。

近接駅:JR 御茶ノ水駅/東京メトロ 新御茶ノ水駅

Inquiry

✉info@vistacom.co.jp ☎03-5427-3322

長期割、複数割などのプランがございます。また契約期間・利用面数に応じてお値引きいたします。人流データ等の詳細、お見積り、広告媒体の空き状況は上記メールアドレスまたはお電話でヴィスタコミュニケーションズ株式会社までお問い合わせください。

Price

2週間基本料金

広告種	面	期間	媒体費	ポスター出力・取付費
ポスター	内面	2週間	¥200,000	片面 ¥55,000
	外面		¥200,000	両面(同一ビジュアル同日作業) ¥70,000
2024年度 掲出作業日(隔週月曜日)			2024年:5月6日/5月20日/6月3日/6月17日/7月1日/7月15日/7月29日 8月12日/8月26日/9月9日/9月23日/10月7日/10月21日/11月4日 11月18日/12月2日/12月16日/12月30日/1月13日/1月27日/2月10日	両面(別ビジュアル同日作業) ¥80,000

※出力、取付費には校正1回を含みます。※校正内容によっては、追加料金がかかる場合がございます。※記載の金額は特に断りのない限り税抜き価格です。

TAXIシェルター広告媒体資料

16 飯野ビル前



Type

直交型 2面：内照明式(14:00~翌日10:00点灯)

ポスター

Location

東京都千代田区内幸町2-1

白山祝田町線に設置、
虎の門駅、霞ヶ関駅に近接します。
近接駅：都営地下鉄 内幸町駅／東京メトロ 霞ヶ関駅 虎の門駅

Inquiry

✉info@vistacom.co.jp ☎03-5427-3322

長期割、複数割などのプランがございます。また契約期間・利用面数に応じてお値引きいたします。人流データ等の詳細、お見積り、広告媒体の空き状況は上記メールアドレスまたはお電話でヴィスタコミュニケーションズ株式会社までお問い合わせください。

Price

2週間基本料金

広告種	面	期間	媒体費	ポスター出力・取付費
ポスター	内面	2週間	¥200,000	片面 ¥55,000
	外面		¥200,000	両面(同一ビジュアル同日作業) ¥70,000
2024年度 掲出作業日(隔週月曜日)			2024年:5月6日/5月20日/6月3日/6月17日/7月1日/7月15日/7月29日 8月12日/8月26日/9月9日/9月23日/10月7日/10月21日/11月4日 11月18日/12月2日/12月16日/12月30日/1月13日/1月27日/2月10日	
			両面(別ビジュアル同日作業) ¥80,000	

※出力、取付費には校正1回を含みます。※校正内容によっては、追加料金がかかる場合がございます。※記載の金額は特に断りのない限り税抜き価格です。

TAXIシェルター広告媒体資料

17 東京証券会館前



Type

直交型 2面：内照明式(14:00~翌日10:00点灯)

ポスター

Location

東京都中央区日本橋茅場町1-5

永代通り沿いの東京証券会館前に設置、
茅場町のオフィス街に位置します。
近接駅:東京メトロ 茅場町駅

Inquiry

✉info@vistacom.co.jp ☎03-5427-3322

長期割、複数割などのプランがございます。また契約期間・利用面数に応じてお値引きいたします。人流データ等の詳細、お見積り、広告媒体の空き状況は上記メールアドレスまたはお電話でヴィスタコミュニケーションズ株式会社までお問い合わせください。

Price

2週間基本料金

広告種	面	期間	媒体費	ポスター出力・取付費
ポスター	内面	2週間	¥200,000	片面 ¥55,000
	外面		¥200,000	両面(同一ビジュアル同日作業) ¥70,000
2024年度 掲出作業日(隔週月曜日)			2024年:5月6日/5月20日/6月3日/6月17日/7月1日/7月15日/7月29日 8月12日/8月26日/9月9日/9月23日/10月7日/10月21日/11月4日 11月18日/12月2日/12月16日/12月30日/1月13日/1月27日/2月10日	両面(別ビジュアル同日作業) ¥80,000

※出力、取付費には校正1回を含みます。※校正内容によっては、追加料金がかかる場合がございます。※記載の金額は特に断りのない限り税抜き価格です。

TAXIシェルター広告媒体資料

18 松屋浅草東側



Type

平行型 2面：内照明式(14:00~翌日10:00点灯)

ポスター

Location

東京都台東区花川戸1-4-15

江戸通りに面する浅草繁華街の目の前に位置し、

浅草駅直結の松屋浅草に近接します。

近接駅:東京メトロ 浅草駅

Inquiry

✉info@vistacom.co.jp ☎03-5427-3322

長期割、複数割などのプランがございます。また契約期間・利用面数に応じてお値引きいたします。人流データ等の詳細、お見積り、広告媒体の空き状況は上記メールアドレスまたはお電話でヴィスタコミュニケーションズ株式会社までお問い合わせください。

Price

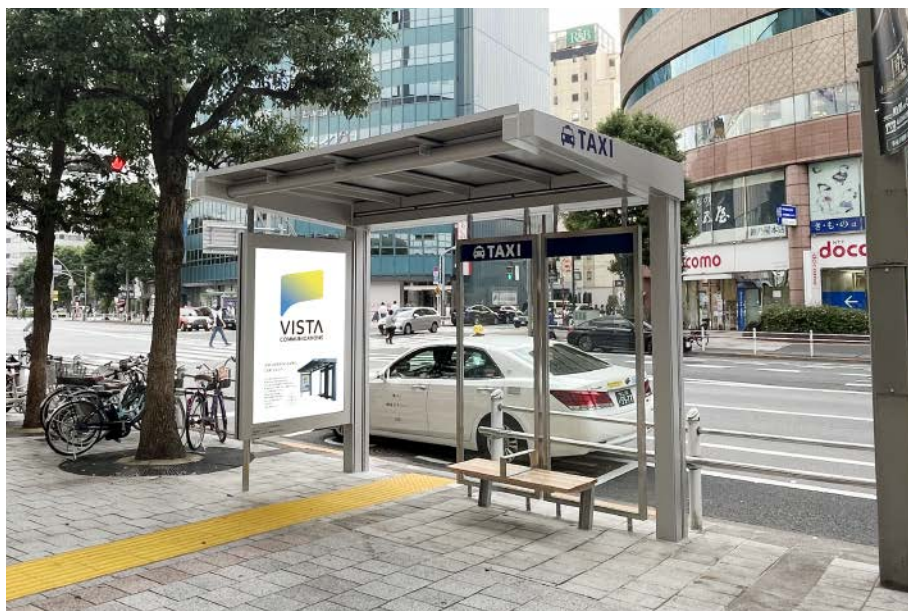
2週間基本料金

広告種	面	期間	媒体費	ポスター出力・取付費
ポスター	内面	2週間	¥200,000	片面 ¥55,000
	外面		¥200,000	両面(同一ビジュアル同日作業) ¥70,000
2024年度 掲出作業日(隔週月曜日)			2024年:5月6日/5月20日/6月3日/6月17日/7月1日/7月15日/7月29日 8月12日/8月26日/9月9日/9月23日/10月7日/10月21日/11月4日 11月18日/12月2日/12月16日/12月30日/1月13日/1月27日/2月10日	両面(別ビジュアル同日作業) ¥80,000

※出力、取付費には校正1回を含みます。※校正内容によっては、追加料金がかかる場合がございます。※記載の金額は特に断りのない限り税抜き価格です。

TAXIシェルター広告媒体資料

19 松坂屋上野店前



Type

直交型 2面：内照明式(14:00~翌日10:00点灯)

ポスター

Location

東京都台東区上野3-29

中央通りに面する松坂屋上野店の目の前に位置し、
見通しが良く、上野広小路駅に近接します。
近接駅:東京メトロ 上野広小路駅

Inquiry

✉info@vistacom.co.jp ☎03-5427-3322

長期割、複数割などのプランがございます。また契約期間・利用面数に応じてお値引きいたします。人流データ等の詳細、お見積り、広告媒体の空き状況は上記メールアドレスまたはお電話でヴィスタコミュニケーションズ株式会社までお問い合わせください。

Price

2週間基本料金

広告種	面	期間	媒体費	ポスター出力・取付費
ポスター	内面	2週間	¥200,000	片面 ¥55,000
	外面		¥200,000	両面(同一ビジュアル同日作業) ¥70,000
2024年度 掲出作業日(隔週月曜日)			2024年:5月6日/5月20日/6月3日/6月17日/7月1日/7月15日/7月29日 8月12日/8月26日/9月9日/9月23日/10月7日/10月21日/11月4日 11月18日/12月2日/12月16日/12月30日/1月13日/1月27日/2月10日	
			両面(別ビジュアル同日作業) ¥80,000	

※出力、取付費には校正1回を含みます。※校正内容によっては、追加料金がかかる場合がございます。※記載の金額は特に断りのない限り税抜き価格です。

TAXIシェルター広告媒体資料

20 有楽町駅京橋口前



Type

直交型 2面：内照明式(14:00~翌日10:00点灯)

ポスター

Location

東京都千代田区有楽町2-9

JR有楽町駅京橋口前広場の東京交通会館前に位置し、有楽町の繁華街に近接します。

近接駅:JR / 東京メトロ 有楽町駅

Inquiry

✉info@vistacom.co.jp ☎03-5427-3322

長期割、複数割などのプランがございます。また契約期間・利用面数に応じてお値引きいたします。人流データ等の詳細、お見積り、広告媒体の空き状況は上記メールアドレスまたはお電話でヴィスタコミュニケーションズ株式会社までお問い合わせください。

Price

2週間基本料金

広告種	面	期間	媒体費	ポスター出力・取付費
ポスター	内面	2週間	¥200,000	片面 ¥55,000
	外面		¥200,000	両面 (同一ビジュアル同日作業) ¥70,000
2024年度 掲出作業日 (隔週月曜日)			2024年:5月6日/5月20日/6月3日/6月17日/7月1日/7月15日/7月29日 8月12日/8月26日/9月9日/9月23日/10月7日/10月21日/11月4日 11月18日/12月2日/12月16日/12月30日/1月13日/1月27日/2月10日	両面 (別ビジュアル同日作業) ¥80,000

※出力、取付費には校正1回を含みます。※校正内容によっては、追加料金がかかる場合がございます。※記載の金額は特に断りのない限り税抜き価格です。

TAXIシェルター広告媒体資料

21 目黒駅東口前



Type

平行型 2面：内照明式(14:00~翌日10:00点灯)

ポスター

Location

東京都品川区上大崎2-16-1

目黒駅東口のアトレ前に設置、
目黒駅前のオフィス街・繁華街入口に位置します。
近接駅:JR / 東京メトロ / 都営地下鉄 目黒駅

Inquiry

✉info@vistacom.co.jp ☎03-5427-3322

長期割、複数割などのプランがございます。また契約期間・利用面数に応じてお値引きいたします。人流データ等の詳細、お見積り、広告媒体の空き状況は上記メールアドレスまたはお電話でヴィスタコミュニケーションズ株式会社までお問い合わせください。

Price

2週間基本料金

広告種	面	期間	媒体費	ポスター出力・取付費
ポスター	内面	2週間	¥200,000	片面 ¥55,000
	外面		¥200,000	両面 (同一ビジュアル同日作業) ¥70,000
2024年度 掲出作業日 (隔週月曜日)			2024年:5月6日 / 5月20日 / 6月3日 / 6月17日 / 7月1日 / 7月15日 / 7月29日 8月12日 / 8月26日 / 9月9日 / 9月23日 / 10月7日 / 10月21日 / 11月4日 11月18日 / 12月2日 / 12月16日 / 12月30日 / 1月13日 / 1月27日 / 2月10日	
			両面 (別ビジュアル同日作業) ¥80,000	

※出力、取付費には校正1回を含みます。※校正内容によっては、追加料金がかかる場合がございます。※記載の金額は特に断りのない限り税抜き価格です。

TAXIシェルター広告媒体資料

22 高田馬場駅前



Type

平行型 2面：内照明式(14:00~翌日10:00点灯)

ポスター

Location

東京都新宿区高田馬場1-35

JR高田馬場駅早稲田口のロータリーに設置、
 駅前の繁華街や、BIGBOX高田馬場店入口に位置します。
 近接駅:JR / 東京メトロ / 西武鉄道 高田馬場駅

Inquiry

✉info@vistacom.co.jp ☎03-5427-3322

長期割、複数割などのプランがございます。また契約期間・利用面数に応じてお値引きいたします。人流データ等の詳細、お見積り、広告媒体の空き状況は上記メールアドレスまたはお電話でヴィスタコミュニケーションズ株式会社までお問い合わせください。

Price

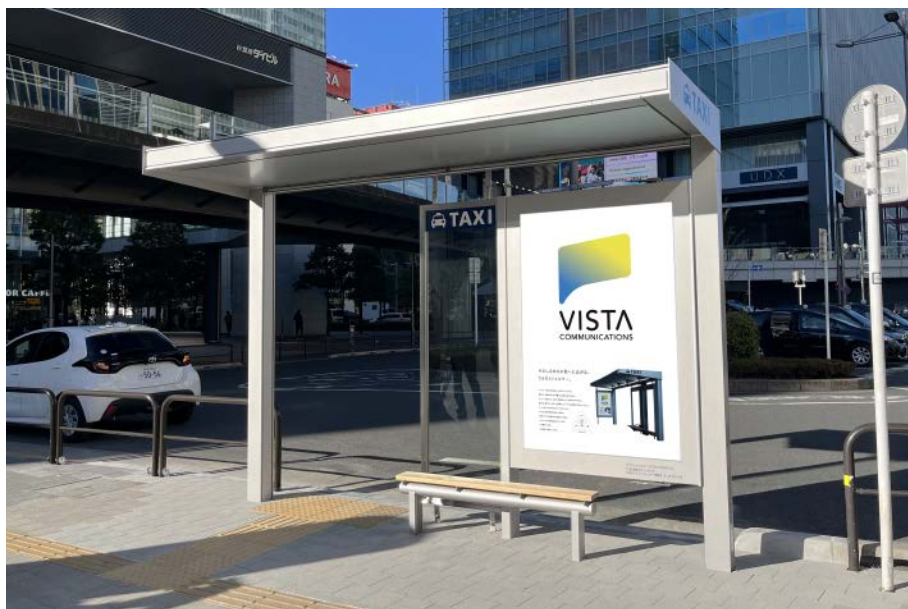
2週間基本料金

広告種	面	期間	媒体費	ポスター出力・取付費
ポスター	内面	2週間	¥200,000	片面 ¥55,000
	外面		¥200,000	両面 (同一ビジュアル同日作業) ¥70,000
2024年度 掲出作業日 (隔週月曜日)			2024年:5月6日 / 5月20日 / 6月3日 / 6月17日 / 7月1日 / 7月15日 / 7月29日 8月12日 / 8月26日 / 9月9日 / 9月23日 / 10月7日 / 10月21日 / 11月4日 11月18日 / 12月2日 / 12月16日 / 12月30日 / 1月13日 / 1月27日 / 2月10日	
両面 (別ビジュアル同日作業) ¥80,000				

※出力、取付費には校正1回を含みます。※校正内容によっては、追加料金がかかる場合がございます。※記載の金額は特に断りのない限り税抜き価格です。

TAXIシェルター広告媒体資料

23 秋葉原駅西側



Type

平行型 2面：内照明式(14:00~翌日10:00点灯)

ポスター

Location

東京都千代田区外神田1-18

秋葉原駅電気街口前に設置、
秋葉原駅前のアトレ・繁華街入口に位置します。
近接駅:JR / 東京メトロ / つくばエクスプレス 秋葉原駅

Inquiry

✉info@vistacom.co.jp ☎03-5427-3322

長期割、複数割などのプランがございます。また契約期間・利用面数に応じてお値引きいたします。人流データ等の詳細、お見積り、広告媒体の空き状況は上記メールアドレスまたはお電話でヴィスタコミュニケーションズ株式会社までお問い合わせください。

Price

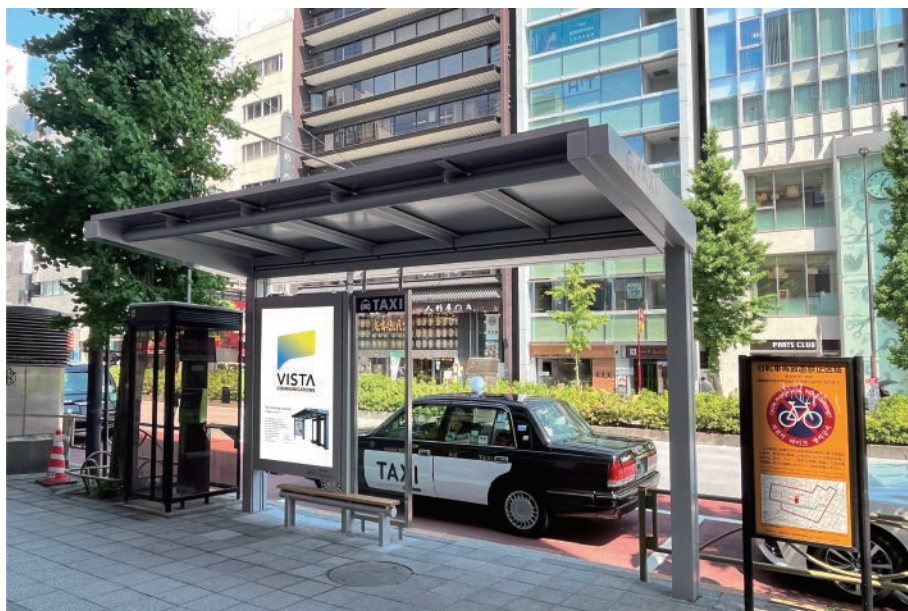
2週間基本料金

広告種	面	期間	媒体費	ポスター出力・取付費
ポスター	内面	2週間	¥200,000	片面 ¥55,000
	外面		¥200,000	両面(同一ビジュアル同日作業) ¥70,000
2024年度 掲出作業日(隔週月曜日)			2024年:5月6日/5月20日/6月3日/6月17日/7月1日/7月15日/7月29日 8月12日/8月26日/9月9日/9月23日/10月7日/10月21日/11月4日 11月18日/12月2日/12月16日/12月30日/1月13日/1月27日/2月10日	両面(別ビジュアル同日作業) ¥80,000

※出力、取付費には校正1回を含みます。※校正内容によっては、追加料金がかかる場合がございます。※記載の金額は特に断りのない限り税抜き価格です。

TAXIシェルター広告媒体資料

24 浅草橋駅前



Type

平行型 2面：内照明式(14:00~翌日10:00点灯)

ポスター

Location

東京都台東区浅草橋1-18

中央通りに面する浅草橋駅前に設置し、
駅前の繁華街に近接しています。
近接駅:JR / 都営地下鉄 浅草橋駅

Inquiry

✉info@vistacom.co.jp ☎03-5427-3322

長期割、複数割などのプランがございます。また契約期間・利用面数に応じてお値引きいたします。人流データ等の詳細、お見積り、広告媒体の空き状況は上記メールアドレスまたはお電話でヴィスタコミュニケーションズ株式会社までお問い合わせください。

Price

2週間基本料金

広告種	面	期間	媒体費	ポスター出力・取付費
ポスター	内面	2週間	¥200,000	片面 ¥55,000
	外面		¥200,000	両面(同一ビジュアル同日作業) ¥70,000
2024年度 掲出作業日(隔週月曜日)			2024年:5月6日/5月20日/6月3日/6月17日/7月1日/7月15日/7月29日 8月12日/8月26日/9月9日/9月23日/10月7日/10月21日/11月4日 11月18日/12月2日/12月16日/12月30日/1月13日/1月27日/2月10日	両面(別ビジュアル同日作業) ¥80,000

※出力、取付費には校正1回を含みます。※校正内容によっては、追加料金がかかる場合がございます。※記載の金額は特に断りのない限り税抜き価格です。

TAXIシェルター広告媒体資料

25 天王洲アイル駅前



Type

直交型 2面：内照明式(14:00~翌日10:00点灯)

ポスター

Location

東京都品川区東品川2

天王洲通りに面し、東京モノレール天王洲アイル駅前に設置し、
駅前のオフィス街に近接しています。

近接駅:東京モノレール/りんかい線 天王洲アイル駅

Inquiry

✉info@vistacom.co.jp ☎03-5427-3322

長期割、複数割などのプランがございます。また契約期間・利用面数に応じてお値引きいたします。人流データ等の詳細、お見積り、広告媒体の空き状況は上記メールアドレスまたはお電話でヴィスタコミュニケーションズ株式会社までお問い合わせください。

Price

2週間基本料金

広告種	面	期間	媒体費	ポスター出力・取付費
ポスター	内面	2週間	¥200,000	片面 ¥55,000
	外面		¥200,000	両面(同一ビジュアル同日作業) ¥70,000
2024年度 掲出作業日(隔週月曜日)			2024年:5月6日/5月20日/6月3日/6月17日/7月1日/7月15日/7月29日 8月12日/8月26日/9月9日/9月23日/10月7日/10月21日/11月4日 11月18日/12月2日/12月16日/12月30日/1月13日/1月27日/2月10日	両面(別ビジュアル同日作業) ¥80,000

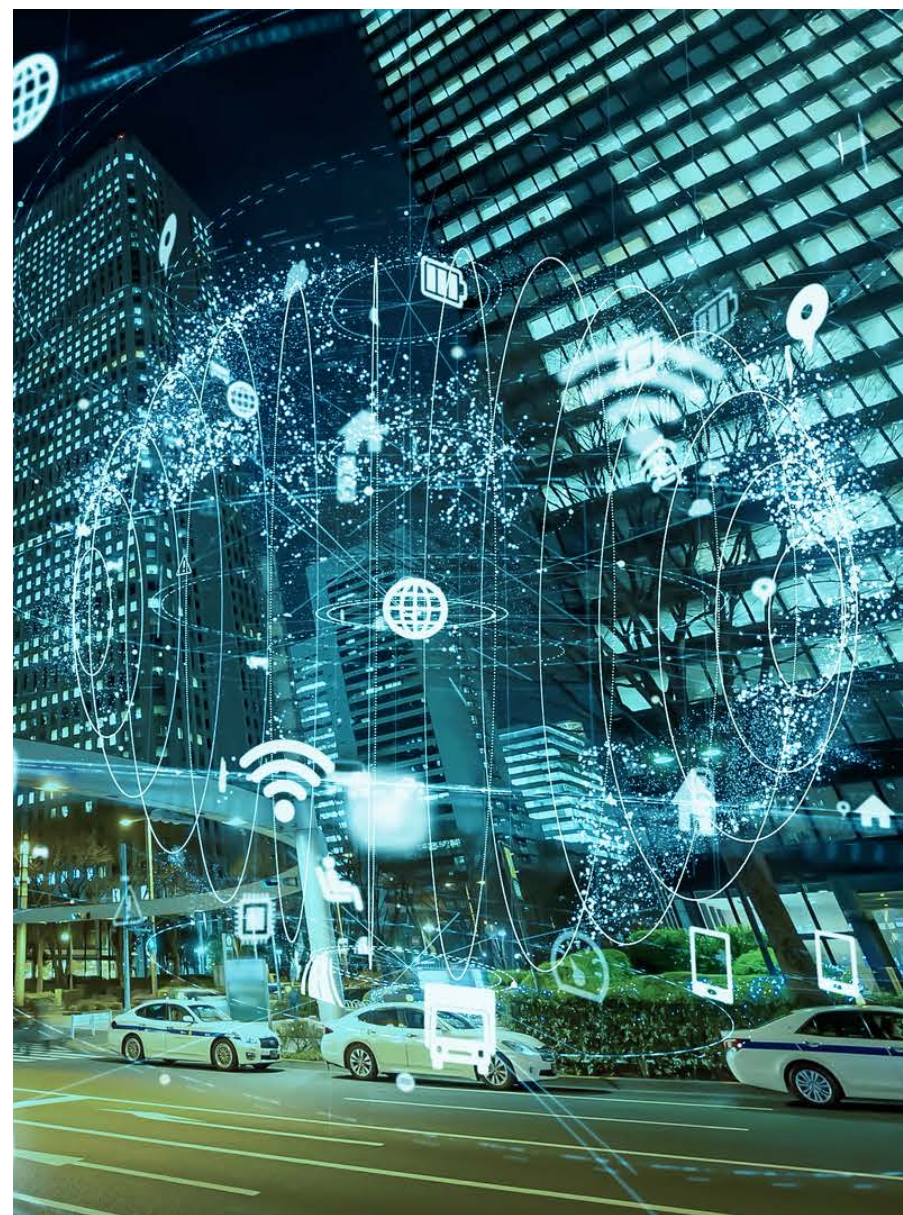
※出力、取付費には校正1回を含みます。※校正内容によっては、追加料金がかかる場合がございます。※記載の金額は特に断りのない限り税抜き価格です。

会社概要

名称	ヴィスタコミュニケーションズ株式会社 (VISTA COMMUNICATIONS Inc.)
本店所在地	〒105-0014 東京都港区芝2-30-14 阿部ビル6階
電話/FAX	TEL 03-5427-3322 FAX 03-5427-3323
資本金	25,000万円(2022年5月末現在)
設立	2012年10月
代表取締役社長	丸尾正之
事業内容	TAXIシェルター広告の運営販売、 デジタルサイネージ、広告全般
取引銀行	みずほ銀行
屋外広告業登録番号	都広()第4618号



本事業は、MINATOシティプロモーションクルー認定事業の認定を受け、港区の魅力発信をしております。
港区 産業・地域振興支援部 産業振興課 シティプロモーション担当





vistacom.co.jp